

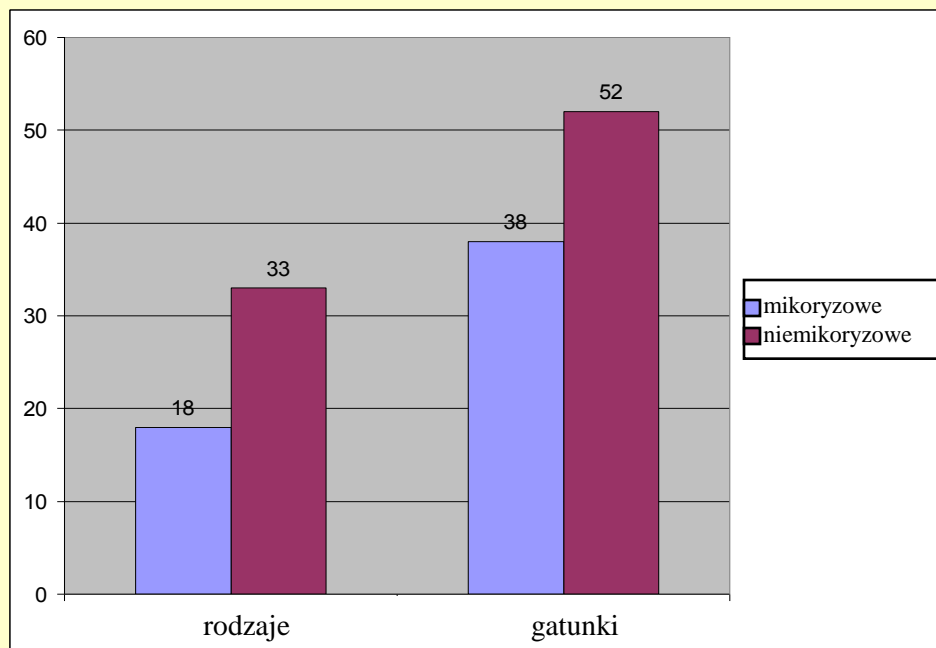


GRZYBY EKTOMIKORYZOWE ORAZ SAPROBIONTYCZNE NA POWIERZCHNIACH LEŚNYCH – WYNIKI WSTĘPNE

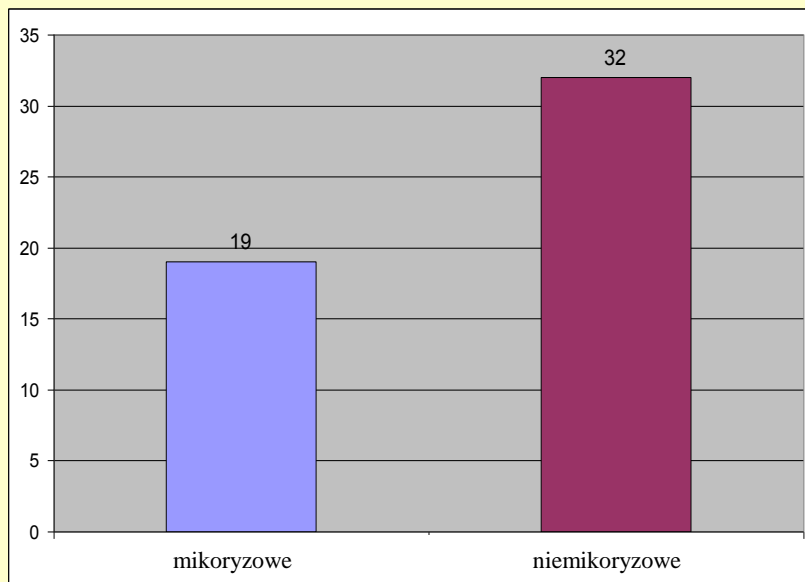
Powierzchnie leśne



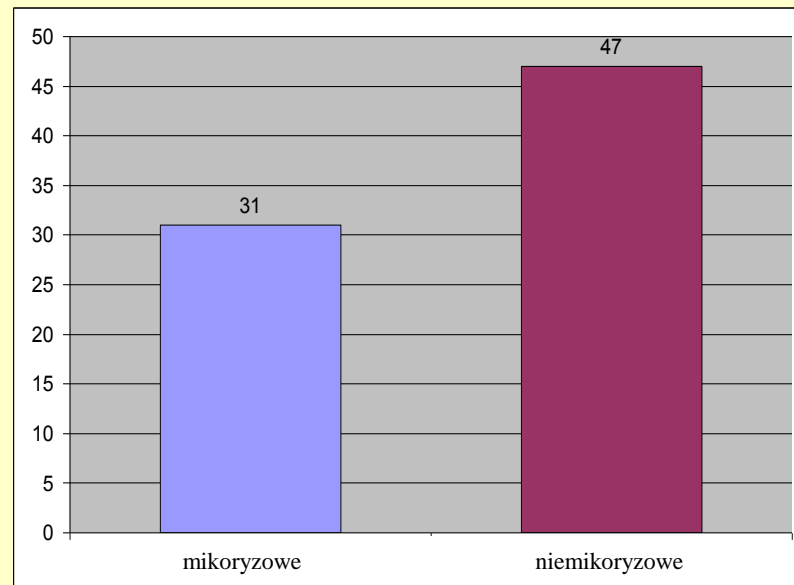
Liczba rodzajów i gatunków grzybów zanotowanych na powierzchniach leśnych



Liczba gatunków: na powierzchniach galmanowych

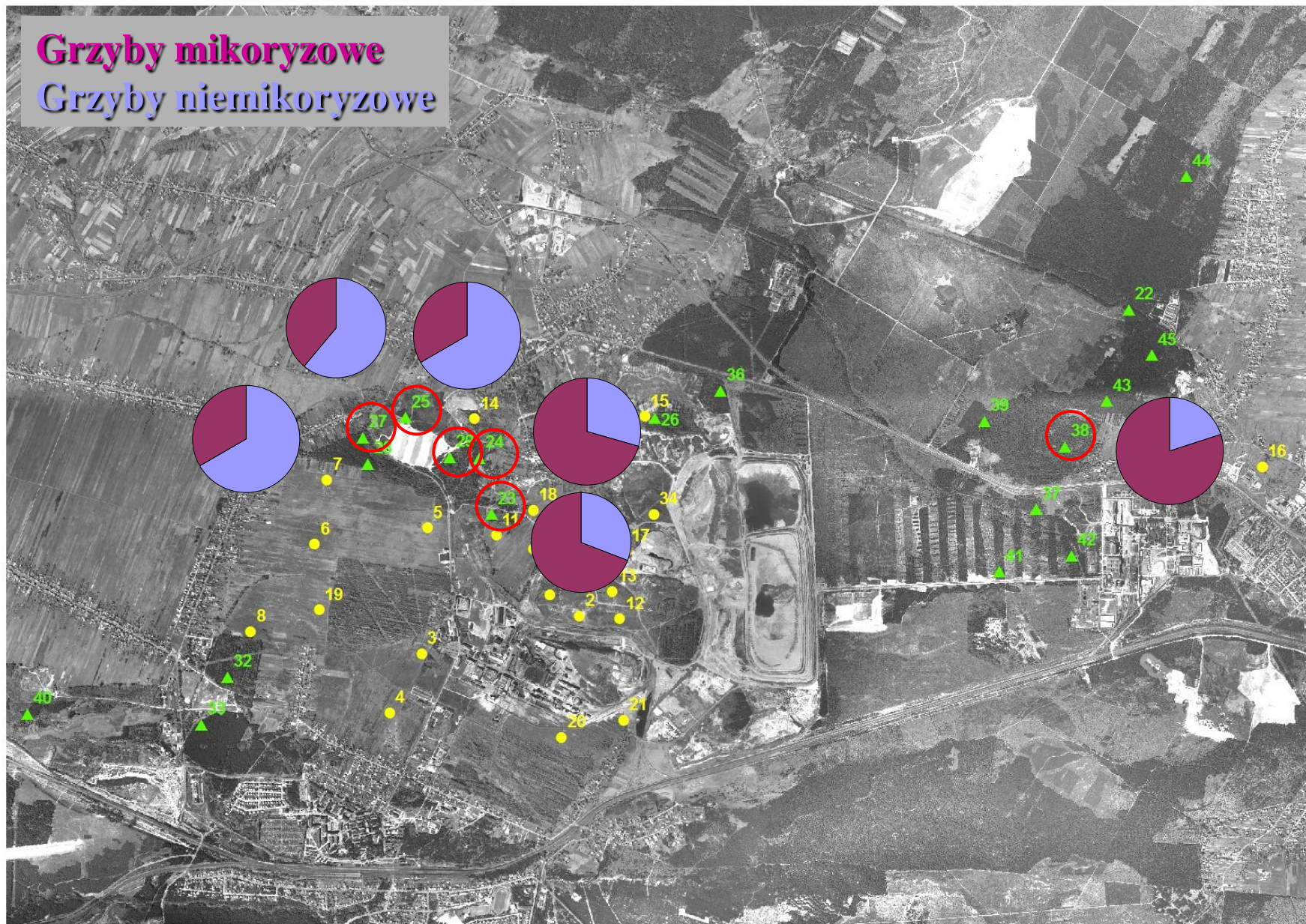


na powierzchniach piaszczystych



Powierzchnie leśne (galmanowe) – liczba gatunków

Grzyby mikoryzowe
Grzyby niemikoryzowe

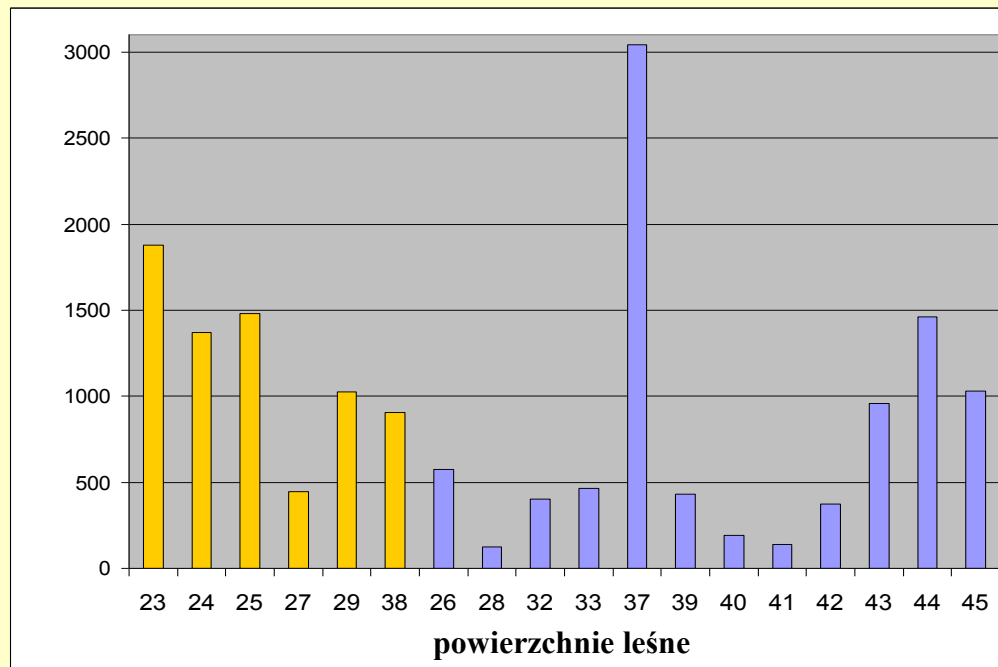


Powierzchnie leśne (piaszczyste) – liczba gatunków

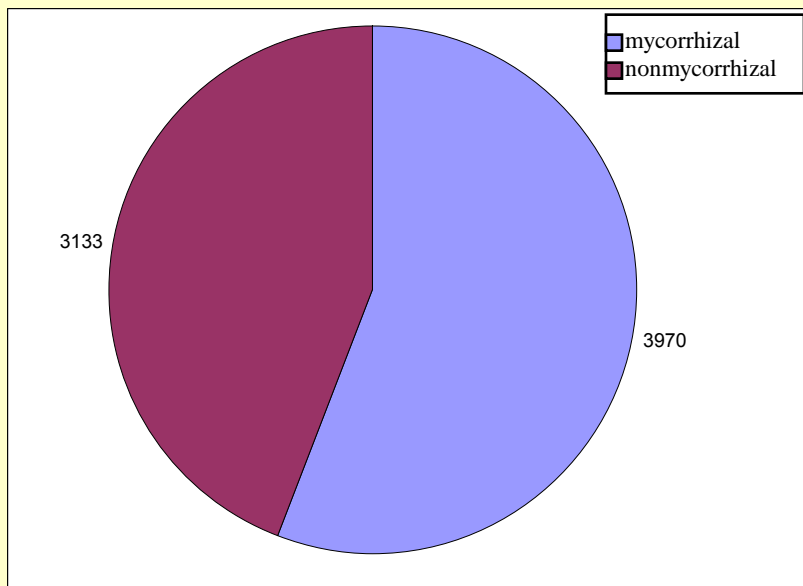
Grzyby mikoryzowe
Grzyby niemikoryzowe



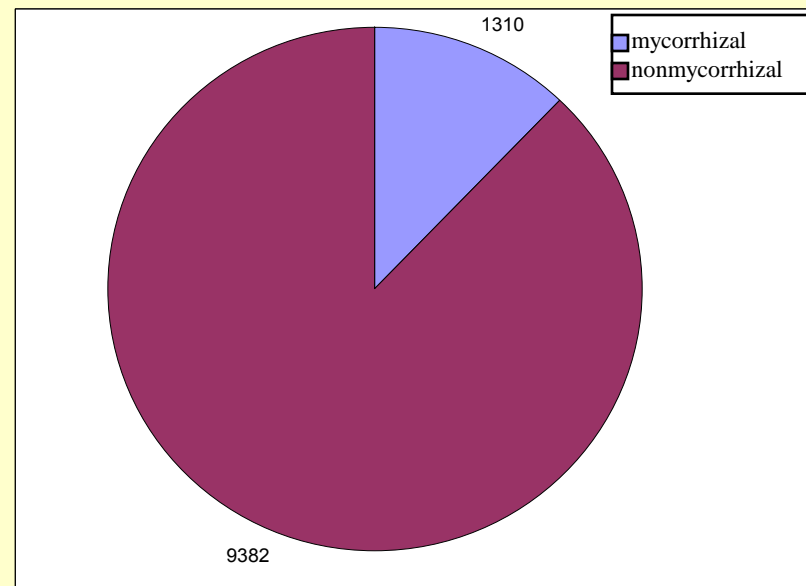
Liczba owocników grzybów zanotowanych na powierzchniach leśnych



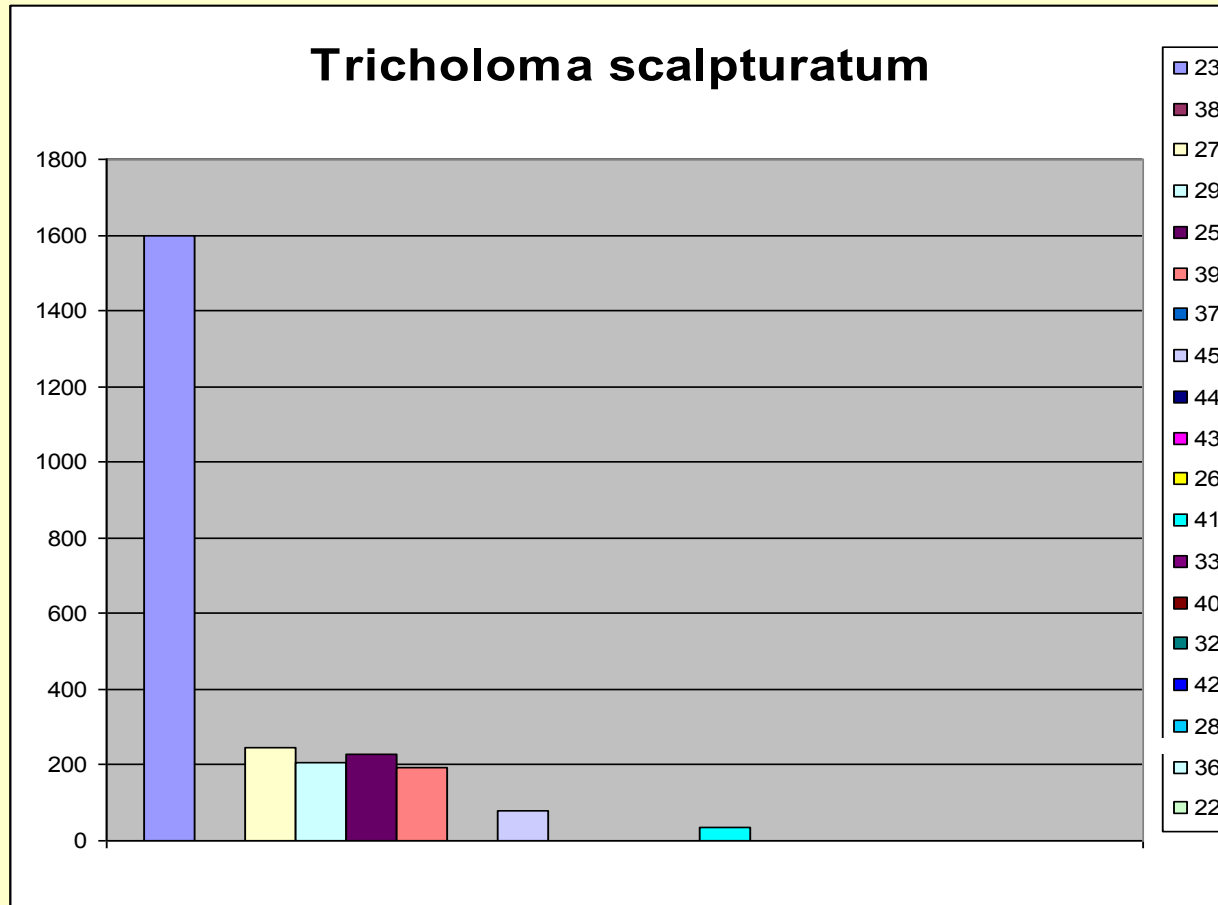
Liczba owocników: na powierzchniach galmanowych



na powierzchniach piaszczystych



Gatunki grzybów charakterystyczne dla powierzchni galmanowych





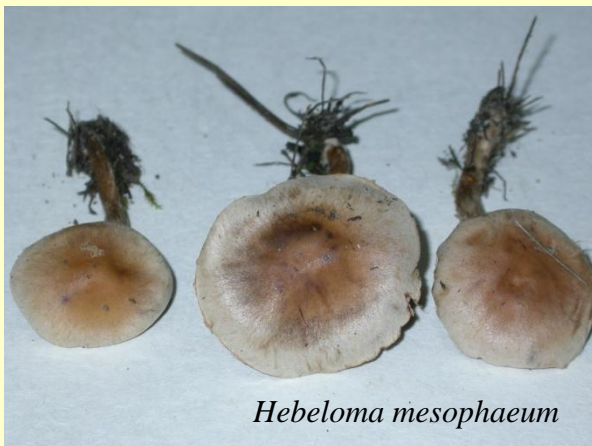
Helvella sp.



Tricholoma scalpturatum



Tricholoma scalpturatum



Hebeloma mesophaeum



Hemimycena sp.



Mycena sp.



Hebeloma sp.

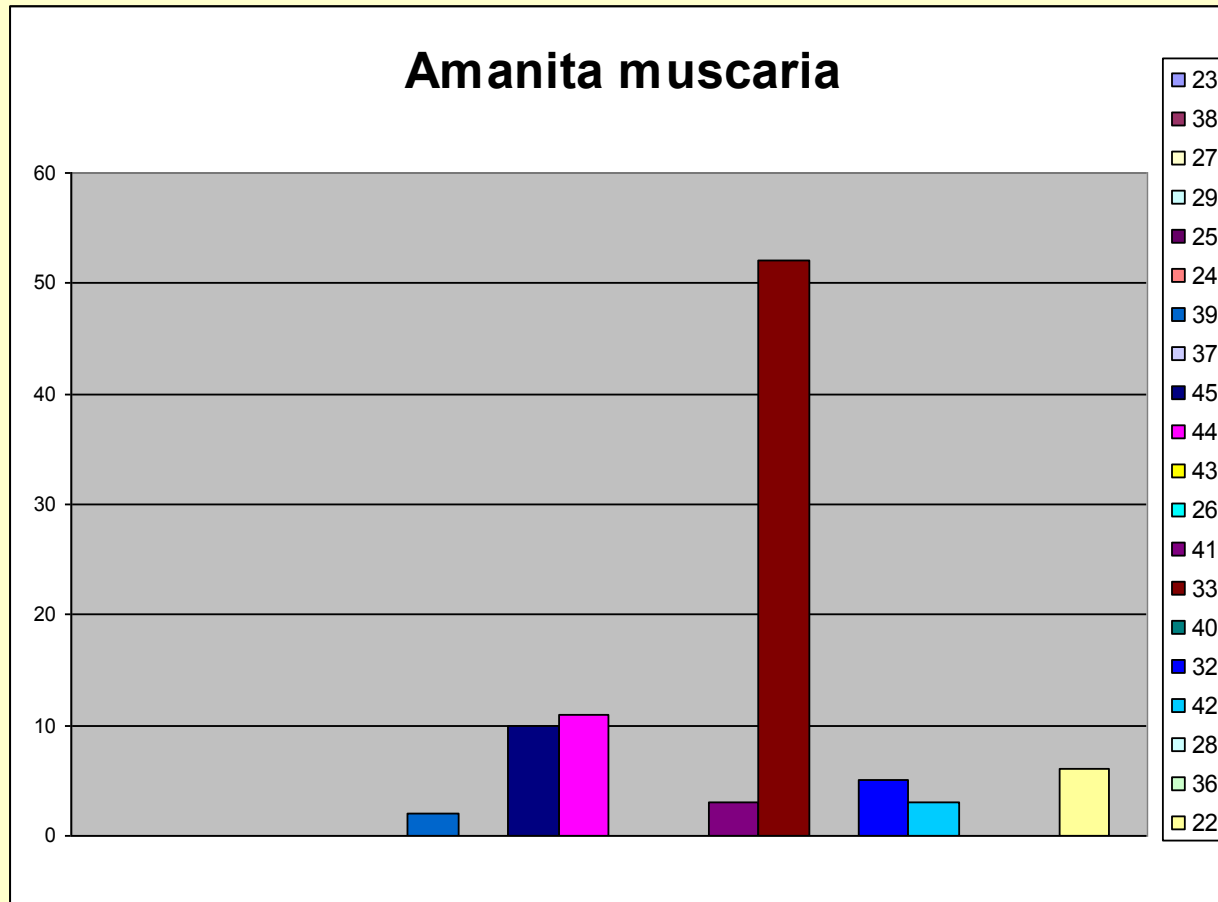


Lepiota cristata



Inocybe sp.

Gatunki grzybów charakterystyczne dla powierzchni piaszczystych





Russula sp.



Russula sp.



*Russula
sardonica*



Mycena sp.



Mycena galopus



Pholiota sp.



Ramaria abietina



Ramaria sp.

Gatunki grzybów występujące na powierzchniach obydwu typów

Grzyby mikoryzowe

Inocybe sp.



Cortinarius (Telamonia) sp.



Cortinarius (Telamonia) sp.



Cortinarius (Telamonia) sp.



Cortinarius (Dermocybe) sp.

Grzyby niemikoryzowe

